

DigitalRadar Krankenhaus  
**Sprechstunde #1**

Online, 15. Oktober 2021



**DigitalRadar**

# Die wichtigsten Zahlen im Überblick

964

Registrierungen zum DigitalRadar

883

Validiert

845

Versandte Links (3 Links „on hold“)

# Wir wollen mit Ihnen heute folgende Inhalte besprechen

## Allgemein

Inhaltliche Fragestellungen

Technische Fragestellungen

# Veröffentlichung des Fragebogens

Die PDF zum Fragebogen ist unübersichtlich, zudem fehlt die Nummerierung der Fragen.

Können auch andere Unternehmen auf Fragebögen zugreifen?

Auf der Internetseite des DigitalRadars wird zeitnah der Fragebogen als übersichtliches Dokument zum Download bereit stehen.

# Vorgehen zu IK Nummern und StandortID

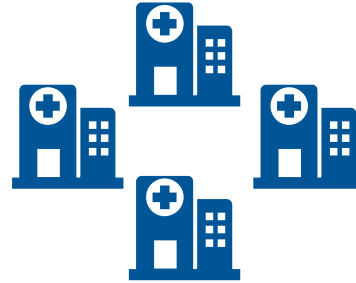


## Eine IK Nummer + eine StandortID

Einen Survey mit Angabe der IK NummerStandortID

Beispiel: Ihr Krankenhaus hat eine IK Nummer und eine entsprechende StandortID,

Mit dem Ausfüllen des Onlinefragebogens lässt sich die Organisation des Hauses komplett abbilden



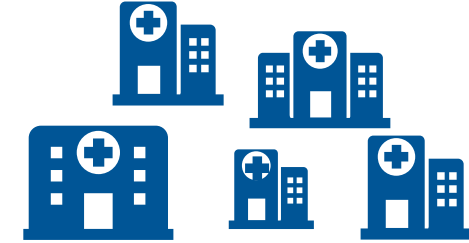
## Eine IK Nummer + mehrere räumlich- unterschiedliche Standorte

Einen Survey pro Standort

Angabe der IK Nummer und StandortID

Beispiel: unter der IK Nummer sind mehrere räumlich und organisatorisch unterschiedliche Standorte zusammengefasst.

Die Struktur und die digitale Reife der einzelnen Standorte würde in einem gemeinsam ausgefüllten Survey nicht die Realität abbilden.



## Mehrere IK Nummern unterschiedliche Standortausprägung

Mehrere IK Nummern und eine heterogene Zusammensetzung von StandortID

Je nach Zusammensetzung kann sowohl Möglichkeit 1, wie auch Möglichkeit 2 angewandt werden – bei Unsicherheiten kann der Support gerne unterstützen

# Wir wollen mit Ihnen heute folgende Inhalte besprechen

Allgemein

**Inhaltliche Fragestellungen**

Technische Fragestellungen

# Anzahl Planbetten gemäß Feststellungsbescheid

Stationäre Betten, die das Krankenhaus gemäß behördlicher Vorgaben betreiben darf.

In wie weit werden teilstationäre Betten berücksichtigt?

Es werden sowohl vollstationäre als auch teilstationäre Planbetten berücksichtigt.

## Anzahl der für das KH verantwortlichen IT- Vollzeitarbeitskräfte (VK)

Wie wird bei einem Verbund mit TK  
und PIA umgegangen?

Es ist nach der für das gesamte Krankenhaus  
verantwortlichen IT gefragt, damit sind sowohl TK als  
auch PIA abgedeckt.



## Wieviel % von dem Gesamt-KIS sind in Ihrem Haus implementiert?

Wie erfolgt die Berechnung z.B. in der  
Psychiatrie oder Gerontologie in denen  
gewisse Module nicht eingesetzt  
werden können?

100% sind erreicht, wenn alle einsetzbaren Module  
innerhalb der Fachbereiche implementiert sind.

# Wir wollen mit Ihnen heute folgende Inhalte besprechen

Allgemein

Inhaltliche Fragestellungen

**Technische Fragestellungen**

# Vollständigkeit des Fragebogens

Warum kann der Fragebogen nicht zu 100% ausgefüllt werden?

Fehler im System

Bei der Sektion „Strukturen und Systeme“ wird (auch wenn alle Fragen und Kommentarfelder ausgefüllt sind) „79 von 82 Fragen ausgefüllt“ angezeigt.

Aktuell werden Kommentare als Fragen mitgezählt.

Passwort kann nicht initial gesetzt werden, es erscheint direkt das Fenster zur Angabe der Emailadresse mit Passwort.

Fehlermeldung „Authentication Error“ bei Login

Über „*Passwort vergessen*“ kann durch eine Neusetzung des Passwortes der Zugriff auf die Plattform erfolgen.

1. Link versuchen über Browserverlauf zu öffnen
2. Per Mail an Support wenden, dieser versenden einen neuen Zuganslink

# Abmeldung

Besteht die Möglichkeit sich vom Fragebogen abzumelden?

Da es sich um eine Authentifizierung und weniger um einen Login handelt, ist eine "Abmeldung" in diesem Sinne nicht möglich. Nach Leerung des Caché muss man sich erneut anmelden.

Für Delegierenden nicht sichtbar an  
wen und was delegiert wurde

Delegation des vollständigen Fragebogens sollte auf  
Startseite und nachfolgenden Seiten unter  
„Delegierte(r)“ abrufbar sein.

Delegationen einzelner Sektionen sind auf der Seite mit  
der Übersicht über die Dimensionen abrufbar.

**Wir freuen uns auf die weitere Zusammenarbeit und  
bedanken uns für Ihre Unterstützung**



**DigitalRadar**

**DigitalRadar Krankenhaus**

[www.digitalradar-krankenhaus.de](http://www.digitalradar-krankenhaus.de)